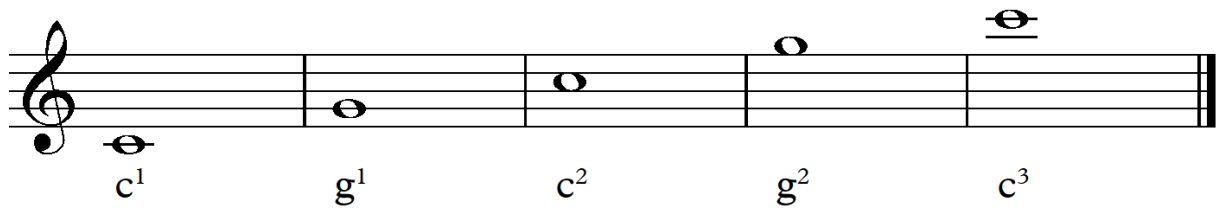
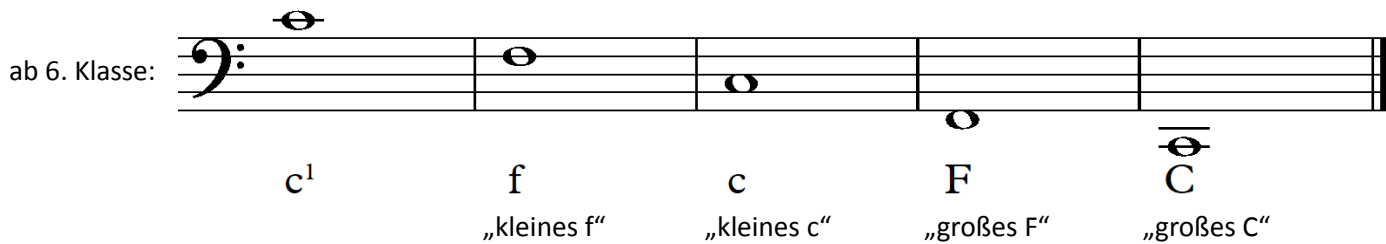


Lerne folgende Noten auswendig!



Symmetrieachse „c bleibt c“ „ein g im G-Schlüssel (Violinschlüssel) wird ein f im F-Schlüssel (Bassschlüssel)



Folgende Aufstellung kann wie anderer Lernstoff auch (z. B. Vokabeln) abgefragt werden:

Bestimmung der Lage der Noten im Violinschlüssel:

Das c^1 liegt auf der 1. Hilfslinie unter der Notenzeile.
 Das g^1 liegt auf der 2. Notenzeile.
 Das c^2 liegt im 3. Zwischenraum.
 Das g^2 liegt über der 5. Notenzeile.
 Das c^3 liegt auf der 2. Hilfslinie über der Notenzeile.

Bestimmung der Lage der Noten im Bassschlüssel:

Das c^1 liegt auf der 1. Hilfslinie über der Notenzeile.
 Das f liegt auf der 4. Notenzeile.
 Das c liegt im 2. Zwischenraum.
 Das F liegt unter der 1. Notenzeile.
 Das C liegt auf der 2. Hilfslinie unter der Notenzeile.

Tipp:

Um sich das Auswendiglernen der Noten im Bassschlüssel zu erleichtern, kann man sich eine Symmetrie-/Spiegelachse zwischen den beiden Notenzeilen vorstellen:

Wenn man dann ein c aus dem Violinschlüssel in den Bassschlüssel „spiegelt“,...

...bleibt das c^1	→	ein c^1 .
...wird aus dem c^2	→	ein c (sprich: „kleines c“).
...wird aus dem c^3	→	ein C (sprich: „großes c“).

Wenn man ein g aus dem Violinschlüssel (G-Schlüssel) in den Bassschlüssel (F-Schlüssel) „spiegelt“,...

...wird aus dem g^1	→	ein f (sprich: „kleines f“).
...wird aus dem g^2	→	ein F (sprich: „großes f“).